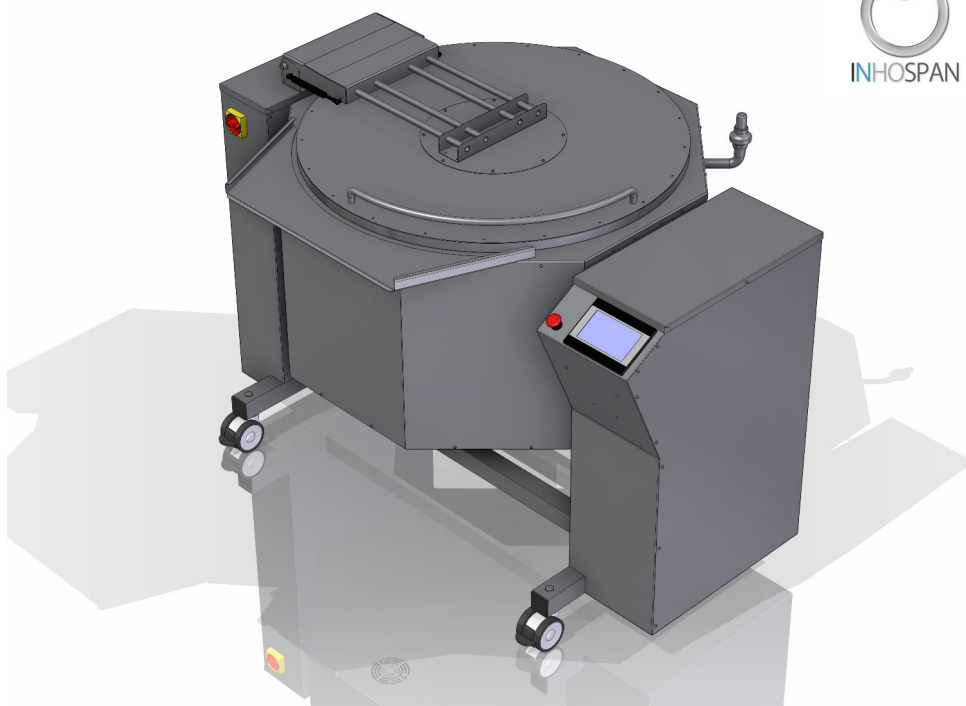


FICHA TÉCNICA

SARTÉN BASCULANTE MOTORIZADA CON RASCADOR ELÉCTRICA.

SB500A

Sartén redonda y cónica diseñada para la preparación de alimentos y su descarga en carros mediante un basculamiento motorizado que mantiene constante la altura de la boca de descarga. Cuenta con un doble fondo que alberga aceite térmico y una cuba interior de fácil limpieza, equipada con removedor extraíble cuyas palas actúan rozando las paredes para evitar la adherencia del producto y facilitar la limpieza posterior. Además, dispone de doble cara con recubrimiento total de aislante térmico, lo que contribuye a un significativo ahorro de energía



SB500A

CARACTERÍSTICAS TÉCNICAS:

- Fabricado en acero inoxidable AISI304 satinado.
- Caldero en acero inoxidable de doble cuerpo.
- Calefacción mediante resistencias eléctricas blindadas de acero inoxidable, sumergidas en aceite térmico.
- Tres posiciones de trabajo: giro continuo mismo sentido, giro con pausa, giro sentido invertido y posicionamiento de cuba automático para el vaciado.
- Pala removedora con rascadores de teflón y extraíble para su limpieza.
- Cuadro de mandos completo compuesto por: paro de emergencia y placa electrónica.
- Variador de velocidad.
- Construida según normativa CE
- Temperatura desde 50°C a 180°C.
- Válvula de seguridad de sobrepresión..
- Libro de recetas en PLC con pantalla táctil programable
- Posibilidad de obtener listado de datos del proceso para el control sanitario [Industria 4,0]
- Grifo de llenado y limpieza. [opcional].
- Grifo desagüe. [opcional].

MODELO: SB500A

DIMENSIONES: LARGO 2145 mm. / ANCHO 1580 mm. / ALTO 1550 mm.

POTENCIA RESISTENCIAS: 36 KW.

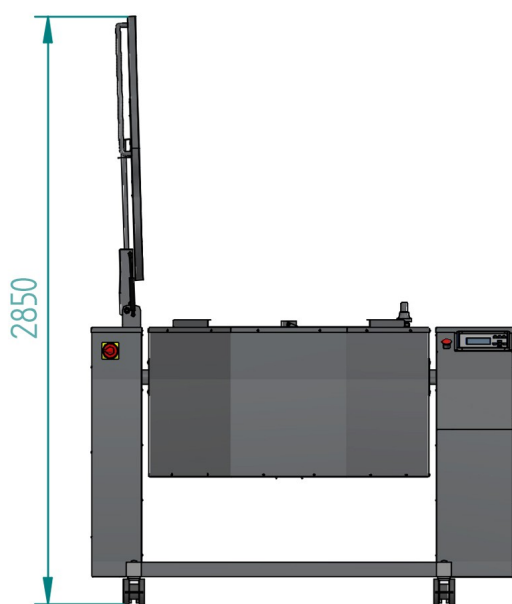
POTENCIA MOTOR: 1,1 Kw.

POTENCIA TOTAL: 37,1 Kw

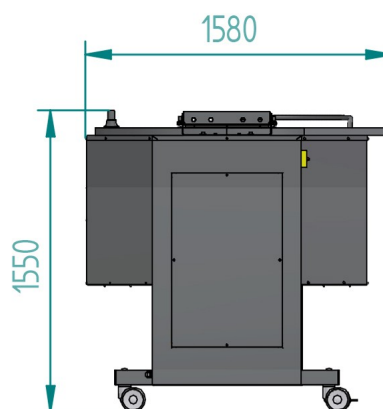
CAPACIDAD: 500 L.

VOLTAJE: 380/400V III.

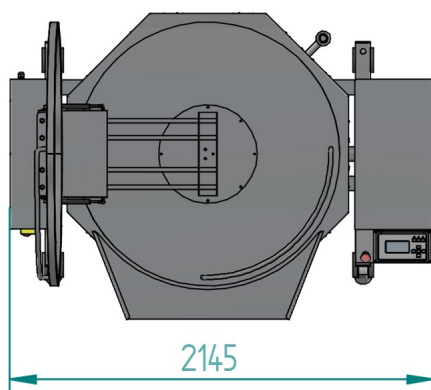
DIMENSIONES



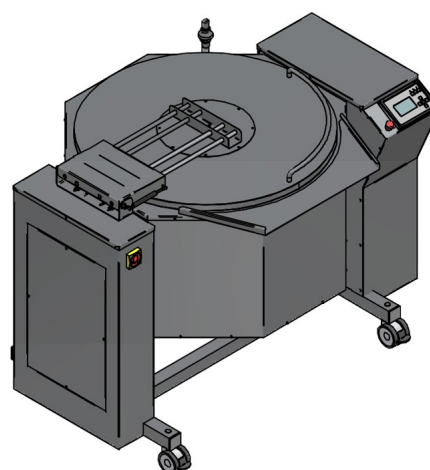
VISTA FRONTAL



VISTA LATERAL



VISTA PLANTA



VISTA ISOMÉTRICA

PESO APROX. 590 Kg.
CONEXIÓN ELÉCTRICA: 380/400

La Empresa se reserva el derecho a efectuar modificaciones técnicas sin preaviso.

www.inhospans.com

Ø RECIPIENTE: 1370mm.
PROFUNDIDAD RECIPIENTE: 400mm.
CAPACIDAD MÁX. 500L.
TIEMPO HERVIDO AGUA: 25-30min.

V1.0 - 2022/06/06